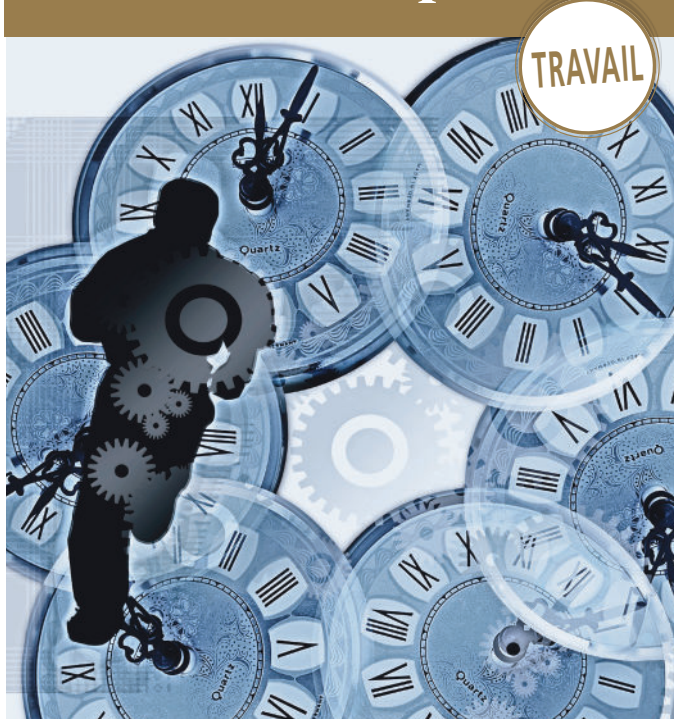


SESSION Souffrance au travail Traverser l'épreuve



*Du sentiment d'effondrement
du Soi à la redécouverte de soi*

**Du lundi 18 au
vendredi 22 septembre**

Sanctuaire Notre-Dame de Montligeon
26, rue Principale CS40011 - 61400 La Chapelle-Montligeon
Tél. : 02 33 85 17 00 - Fax : 02 33 85 17 15
www.montligeon.org - receptionmf@montligeon.org



INDICATIONS FINANCIÈRES

Proposition de participation financière

(comprenant hébergement, repas, intervenants) :

- Offrande de participation : 300 €
- Offrande de soutien : 500 €
- Offrande Bienfaiteur : 600 €
- Autre : €

Comme les monastères, les sanctuaires s'inscrivent en général dans une tradition d'hospitalité. Ils cherchent à répondre à la quête spirituelle de nombreuses personnes. En mettant à disposition une possibilité de restauration, des chambres ou des petites maisons, le sanctuaire Notre-Dame de Montligeon souhaite pouvoir accueillir correctement ceux qui veulent venir prier, retrouver un sens à leur vie, faire du bien à leur âme. La question financière ne doit en aucun cas être un empêchement. Nous vous proposons une indication financière tenant compte de nos différents frais et nous permettant de couvrir nos charges. Les prêtres, religieux, religieuses, familles nombreuses, étudiants ou chômeurs sont particulièrement invités à participer selon leurs moyens. Nous vous rappelons également qu'une participation à certaines tâches domestiques est la bienvenue (entretien de votre chambre, débarrassage des tables, ménage des maisons à votre départ, etc.).

Pour s'inscrire à la newsletter :

www.montligeon.org/fr/newsletter

Pour consulter les tracts inscription en ligne :

www.montligeon.org/fr/agenda/month.calendar/

Comment avez-vous connu ce week-end ?

- | | |
|--|---|
| <input type="checkbox"/> Programme | <input type="checkbox"/> Site internet / newsletter |
| <input type="checkbox"/> Chemin d'Éternité | <input type="checkbox"/> Émission radio |
| <input type="checkbox"/> Annonce presse | <input type="checkbox"/> Autre : |
| <input type="checkbox"/> Bouche à oreille | <input type="text"/> |
| <input type="checkbox"/> Visite d'un chapelain | <input type="text"/> |

BULLETIN DE PRÉ-INSCRIPTION

Session Souffrance au travail

Du lundi 18 au vendredi 22 septembre 2017

À retourner à : Ermitage du Sanctuaire ND de Montligeon
26, rue Principale - CS40011
61400 La Chapelle-Montligeon
ou receptionmf@montligeon.org

Vous serez contacté par téléphone pour un entretien individuel avant validation de votre inscription. Suite à l'entretien, vous pourrez verser une première offrande pour confirmer votre inscription.

NOM :

Prénom :

Adresse :

.....

CP : Ville :

Tél :

Mail :

Date de naissance :

Profession :

J'arrive le :
 dimanche 17 sept. pour le dîner
 lundi 18 sept. (matin)

Je repars le :
 vendredi 22 sept. (après-midi)
 samedi 23 sept. (matin)

Du lundi 18 septembre à 9h au vendredi 22 septembre à 17h

À destination des personnes en situation de souffrance dans leur activité professionnelle portées par un *stress chronique*, un *burnout* ou d'autres formes de souffrance.

Les souffrances au travail, le stress chronique, le burnout et autres pathologies proches comme le bore-out et le burn-in, tiennent une place importante dans les risques psychosociaux liés à l'activité professionnelle.

Régulièrement sources d'arrêts maladies de plusieurs mois, elles isolent les personnes atteintes, les confinant dans leur incompréhension d'elles-mêmes et au regard des autres.

Dans le même temps, derrière le sentiment d'effondrement du Soi s'expriment des caractéristiques profondes de leur identité. *Mises au jour et comprises, elles sont alors porteuses de signes et de sens* nécessaires à la reprise en main par les personnes de leur quotidien et de leur lendemain.

À travers les activités proposées, la découverte des signes et du sens sera au cœur du processus d'accompagnement.

Animée par :

Vincent BÜHLER, psychologue et coach professionnel
www.vincentbuhler.com

Nicolas IORDANOFF, consultant en management et coach professionnel spécialisé en gestion du stress
www.alterego43.com

Don Paul DENIZOT, chapelain du Sanctuaire
chapelaindp@montligeon.org

« Du sentiment d'effondrement du Soi à la redécouverte de soi »

Thèmes abordés au cours de la semaine :

- ★ Déposer mon mal être
- ★ Quand mon monde intérieur rencontre le monde extérieur
- ★ Quand les émotions parlent
- ★ Reconnaître et accueillir ses besoins et ses valeurs
- ★ À la recherche des solutions

Ateliers collectifs

Accompagnements individuels

Propositions spirituelles

Au cours de cette session, vous êtes libres de choisir les activités en respectant votre rythme et vos besoins.



SANCTUAIRE NOTRE-DAME DE MONTLIGEON

26, rue Principale CS40011

61400 La Chapelle-Montligeon

Tel. : 02 33 85 17 00

Inscriptions : receptionmf@montligeon.org

Site internet : www.montligeon.org

ACCÈS EN TRAIN :

Jusqu'à la gare de Nogent-le-Rotrou.

La Chapelle-Montligeon se trouve à 28 km de la gare.

ACCÈS EN BUS :

Depuis la gare de Nogent-le-Rotrou jusqu'à La Chapelle-Montligeon.

Horaires et renseignements sur le site : <https://transports.orne.fr/webhoraires> ou appelez l'accueil.

ACCÈS EN VOITURE :

- Depuis Paris : prendre la nationale N12, sortir à Feings et suivre La Chapelle-Montligeon.
- Depuis Rouen : prendre l'autoroute A28, sortir à Gacé et suivre Mortagne-au-Perche, Rémalard, La Chapelle-Montligeon.
- Depuis Angers-Rennes : prendre l'autoroute A11 puis A81, sortir à Le Mans-Nord et suivre Bonnétable, Bellême, La Chapelle-Montligeon.



Vous serez contacté par téléphone pour un entretien individuel avant validation de votre inscription.
Suite à l'entretien, vous pourrez verser une première offrande pour confirmer votre inscription.